

Kennispark Twente



Empowering Innovation and Entrepreneurship

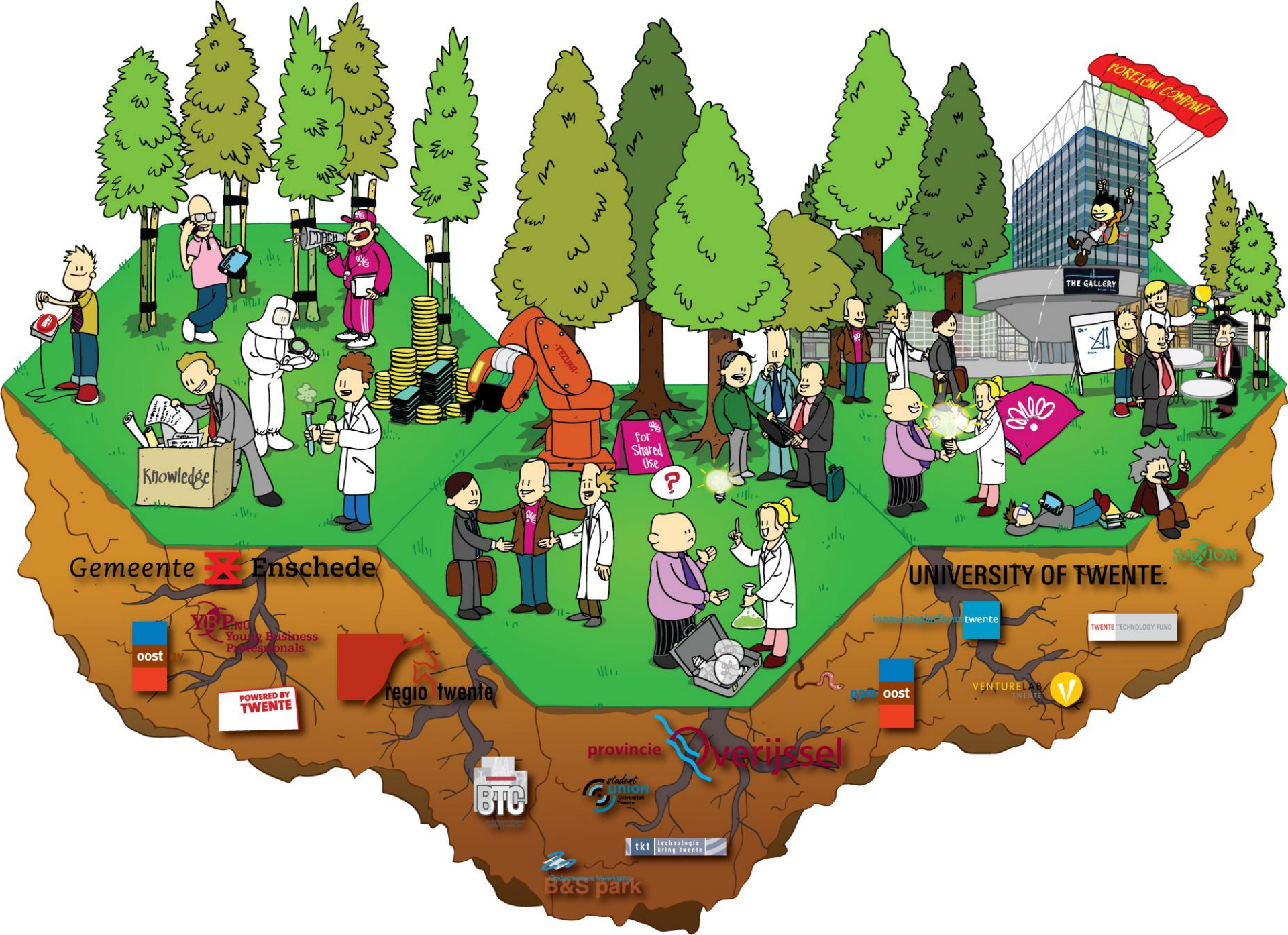
Peter van Roosmalen
Juridisch adviseur Kennispark Twente

Agenda

- 1 Kennispark Twente
- 2 Juridisch Adviespunt
- 3 Aansprakelijkheid
vereniging
- 4 Aansprakelijkheid
leden
- 5 Bestuurders-
aansprakelijkheid
- 6 Praktijkvoorbeeld

Kennispark Twente: Wat?

- Innovatiecampus waar kennisintensieve ondernemers zich succesvol kunnen ontwikkelen.
- Integrale agenda biedt toegang tot fysieke voorzieningen, netwerken en ondersteuningsregelingen voor ondernemers.
 - Financiering, informatie, training, talent
- Samenwerking tussen Universiteit Twente, Gemeente Enschede, Provincie Overijssel en Saxion



Gemeente  Enschede

 VIP
Young Business Professionals

 oost

 POWERED BY TWENTE

 regio twente

 BTC

provincie  Overijssel

 student union

 tki technologie bring twente

 B&S park

UNIVERSITY OF TWENTE. 

 innovatiecluster twente

 TWENTE TECHNOLOGY FUND

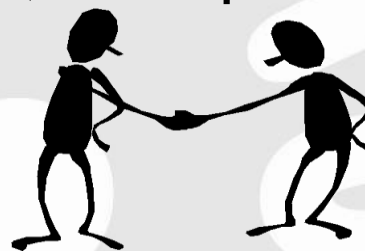
 oost

 VENTURELAB TWENTE



Juridisch Adviespunt – Wat?

- Eerstelijns juridische support (first opinion)
 - Adviesgesprek
- Ter beschikking stelling van specialistische expertise (second opinion)
 - Welke oplossing(en)?
- Geen duplicatie van dienstverlening die elders aangeboden wordt/coachende rol



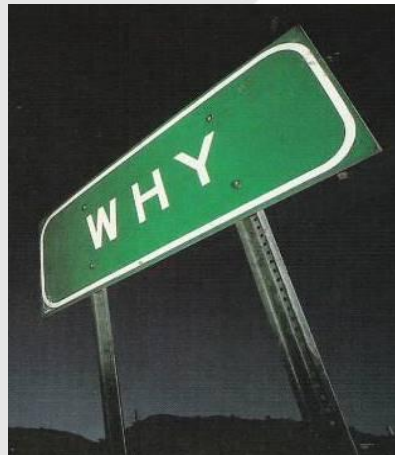
Juridisch Adviespunt - Voor wie?

- Startende ondernemers vanuit de Universiteit Twente of Saxion
- Geen link met de Universiteit Twente of Saxion, maar wel startend en kennisintensief
- Voorbeelden: Spin-offs Universiteit Twente en Saxion, studentondernemers Universiteit Twente en Saxion



Juridisch Adviespunt - Waarom?

- Start-up fase sneller laten verlopen
- Energie richten op marktverkenning en productontwikkeling
- Betere inschatting hoe (on)belangrijk juridische kwesties zijn

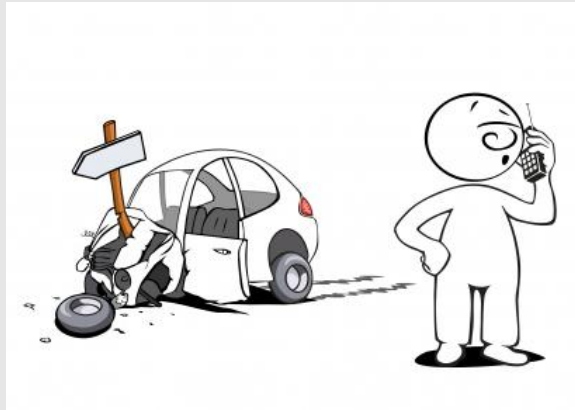


Juridisch Adviespunt - Welke vragen?

- Beoordeling algemene voorwaarden
- Beoordeling (standaard)overeenkomst(en)
- Overige (voorbeelden: wetgeving, octrooien, rechtsvorm, inbreuk, conflictbeslechting)

Aansprakelijkheid vereniging

- Uitgangspunt: schade zelf dragen, echter, een ieder is verantwoordelijk voor zijn eigen doen en laten.



- Onrechtmatige daad vereniging
- Aansprakelijk voor handelen van functionarissen en fouten ondergeschikten
- Aansprakelijk tegenover een lid

Aansprakelijkheid leden

- Niet persoonlijk aansprakelijk voor schulden vereniging
- Uitzondering: lid die ook bestuurslid is en taak niet naar behoren vervult
- Lid aansprakelijk voor eigen doen of nalaten
 - Onbevoegde handelingen;
 - Vereniging in diskrediet;
 - Beschadigen eigendommen vereniging;
 - Gelden vereniging verduisteren.

Bestuurdersaansprakelijkheid (i)

- Bestuurder rechtspersoon in beginsel niet persoonlijk aansprakelijk
- Echter, wie als bestuurslid zijn taken niet naar behoren vervult of zijn bevoegdheden te buiten gaat, kan hiervoor persoonlijk aansprakelijk worden gesteld, zowel door de vereniging als door derden!



Bestuurdersaansprakelijkheid (ii)

Interne aansprakelijkheid

- ‘Behoorlijke taakvervulling’ (artikel 2:9 BW) -> geen sluitende definitie
- Onbehoorlijke taakvervulling bestuurder jegens rechtspersoon
 - Ernstig verwijt
 - Hoofdelijke aansprakelijkheid, tenzij...
 - Decharge, beëindiging interne aansprakelijkheid, tenzij...

Bestuurdersaansprakelijkheid (iii)

Externe aansprakelijkheid (niet-limitatief)

- **Onrechtmatige daad**

Doen of nalaten in strijd met (i) wettelijke plicht of (ii) hetgeen volgens ongeschreven recht in het maatschappelijk verkeer betaamt

- **Anti-misbruikwetgeving**

tweede anti-misbruikwet -> afdracht premies/belastingen
(nb. n.v.t. als rechtspersoon niet een vennootschapsbelastingplicht heeft)

- **Faillissement (artikel 2:50a jo. 2:138 BW)**

- Kennelijk onbehoorlijk bestuur;
- Aannemelijk dat dit een belangrijke oorzaak is van het faillissement;
- Periode van 3 jaar vóór het faillissement.

Bestuurdersaansprakelijkheid (iv)

Voorbeelden van k.o.b. (niet-limitatief)

- Het nemen van beslissingen met vergaande financiële consequenties zonder behoorlijke voorbereiding;
- Aangaan van verbintenissen wetende dat de rechtspersoon (bijv. vereniging) daar niet aan kan voldoen;
- Het wegsluizen van actief vlak vóór faillissement.

Kortom: handelen of nalaten, dat een behoorlijk bestuurder niet betaamt.

Wie kan aansprakelijk zijn?

- Hij/zij die formeel bestuurder is;
- De feitelijke bestuurder of 'medebeleidsbepaler';
- De commissaris (advies en toezicht);
- De gewezen bestuurder.

Praktijkvoorbeeld

Constitutieborrel: letselschade pedel

Wie is aansprakelijk voor de geleden schade?

Hartelijk dank voor jullie aandacht!

Vragen?

Graag na de presentatie over de
“Aansprakelijkheidsverzekering”.